

Exchange: Einrichtung auf iPhone und iPad

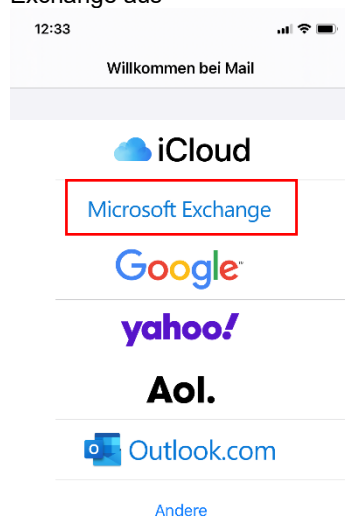
Hier finden Sie eine Anleitung, wie Sie ihr Exchange-Postfach in der E-Mail-App auf einem iPhone oder iPad einrichten.

1 ActiveSync Zugang aktivieren

Vergewissern Sie sich, dass ActiveSync für das einzurichtende Exchange Postfach unter <https://user-portal.rz.uni-wuerzburg.de> aktiviert ist.

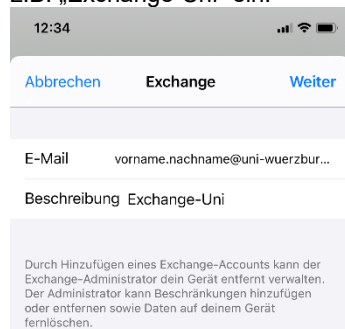
2 Account hinzufügen

Öffnen Sie die Einstellungen auf ihrem iPhone oder iPad und wählen Sie hier Microsoft Exchange aus



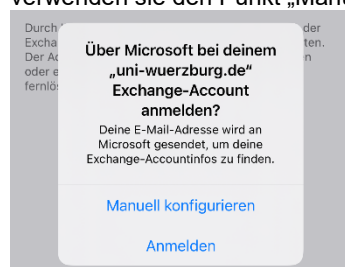
3 Eingabe E-Mailadresse

Geben Sie Ihre E-Mailadresse und eine Beschreibung z.B. „Exchange-Uni“ ein.



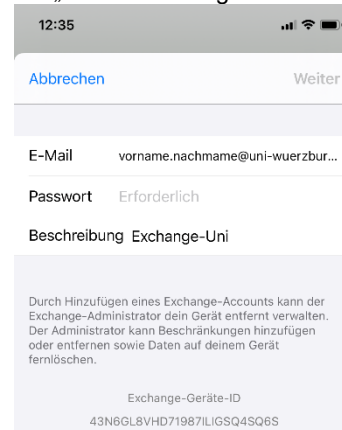
4 Anmeldung

Wählen Sie nun den Punkt „Anmelden“. Sollte hier eine Microsoft Anmeldung erscheinen verwenden sie den Punkt „Manuell konfigurieren“.



5 Eingabe Passwort

Jetzt müssen Sie noch ihr Passwort eingeben und mit „Weiter“ bestätigen.



6 Auswahl Synchronisierungselemente

Abschließend können Sie wählen, was alles aus Ihrer Mailbox auf das Endgerät synchronisiert werden soll. Die Eingaben werden mit „Sichern“ übernommen



7 Manuelle Konfiguration

Hat die automatische Einrichtung nicht funktioniert, dann verwenden Sie folgende Einstellungen:

Serveradresse: mobile.mail.uni-wuerzburg.de
Port: 443

Benutzername: abc12de@uni-wuerzburg.eu
(Hier die eigene Benutzerkennung angeben)

Wenn Sie noch Fragen oder Probleme haben, hilft Ihnen der IT- Support gerne weiter.

E-Mail: it-support@uni-wuerzburg.de
Telefon: 0931/31-85050