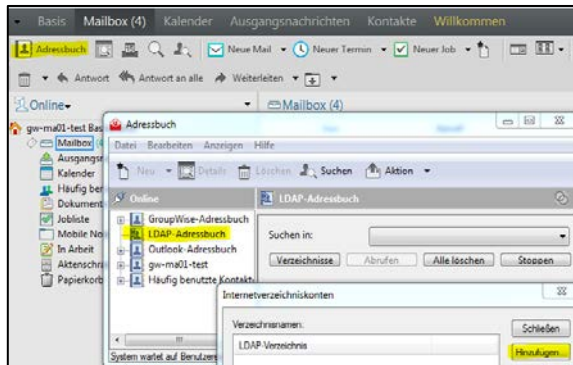


GroupWise: WueAddress

Hier finden Sie eine Anleitung, wie Sie WueAddress in GroupWise hinzufügen können.

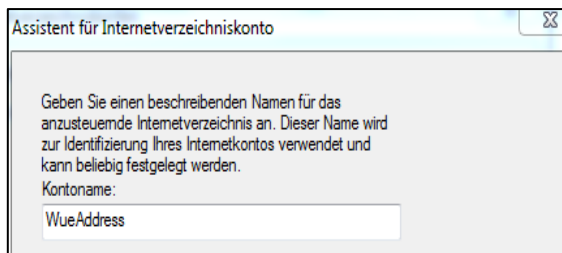
1 Vorbereitung

- Starten Sie den GroupWise-Client
- Klicken Sie auf den Button Adressbuch
- Klicken Sie auf LDAP-Adressbuch
- Klicken Sie auf den Button Verzeichnisse
- Klicken Sie auf den Button Hinzufügen



2 Kontonamen eintragen

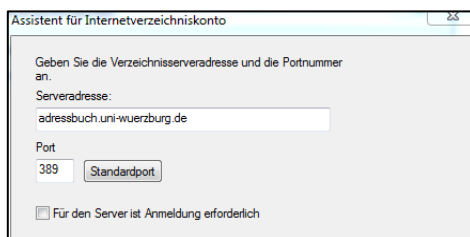
Als Kontoname können Sie einen frei wählbaren Namen eintragen. Sinnvollerweise sollte dieser Name etwas über das Adressbuch aussagen. Deshalb empfiehlt es sich hier den Namen WueAddress zu vergeben. Drücken Sie dann auf Weiter.



3 Serveradresse hinzufügen

Geben Sie die Parameter ein:
Serveradresse: **adressbuch.uni-wuerzburg.de**
Port: **389**

Klicken Sie auf den Button Fertig

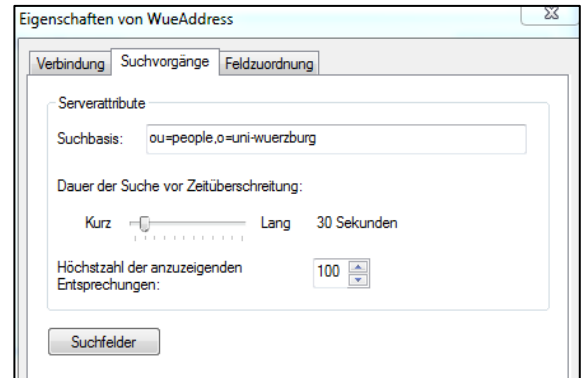


4 Suchbasis definieren

Klicken Sie auf den Button Eigenschaften

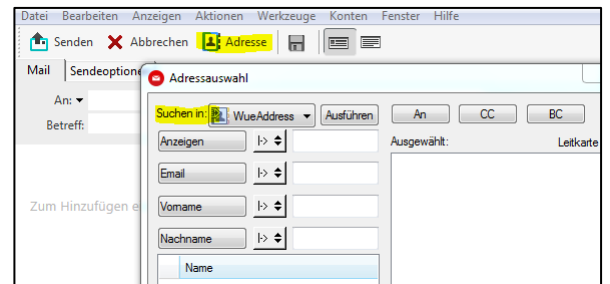
Im Register *Suchvorgänge* muss nun die sog. *Suchbasis* - wie unten abgebildet - eingetragen werden.

Suchbasis: **ou=people,o=uni-wuerzburg**



5 WueAddress innerhalb einer neuen E-Mail

Wenn Sie eine neue E-Mail schreiben, können Sie jetzt auf WueAddress zugreifen. Klicken Sie dazu auf den Button Adressbuch. Wählen Sie Suchen in WueAddress aus und suchen nach einer E-Mailadresse.



6 Anmerkung

Leider können Sie über GroupWise WebAccess nicht auf WueAddress zugreifen ☹

Wenn Sie noch Fragen oder Probleme haben, hilft Ihnen die Beratung des RZ gerne weiter.

it-support@uni-wuerzburg.de Tel. 31-85050